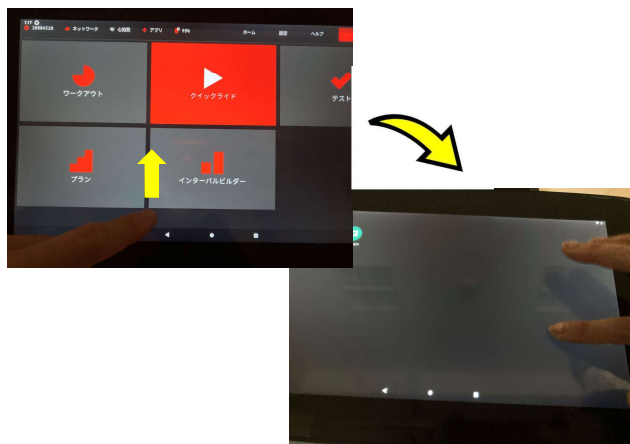


## 日付/時刻設定-①



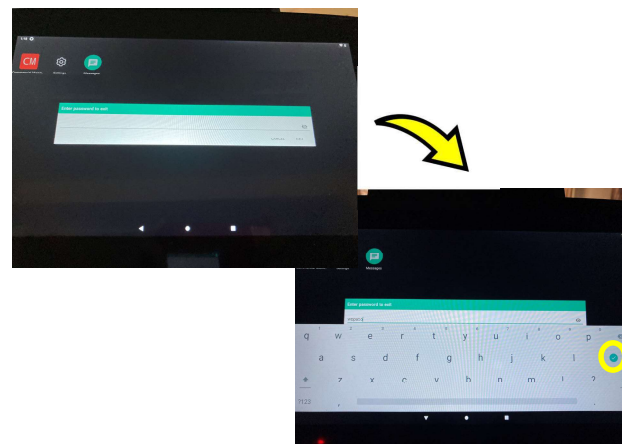
・ホーム画面を下から上にスワイプし、ホームボタンを出す

・真ん中の○をタップ

・この画面に切り替わったら画面の黒い部分のどこか1点を連続でタップする

※画面が切り替わらない時は、タップする位置を変えてみる

## 日付/時刻設定-②



・パスワード入力画面が表示される

・パスワードを入力

・パスワード wbpa55

・パスワード入力後、OKをタップ

1

wattbike 2

wattbike

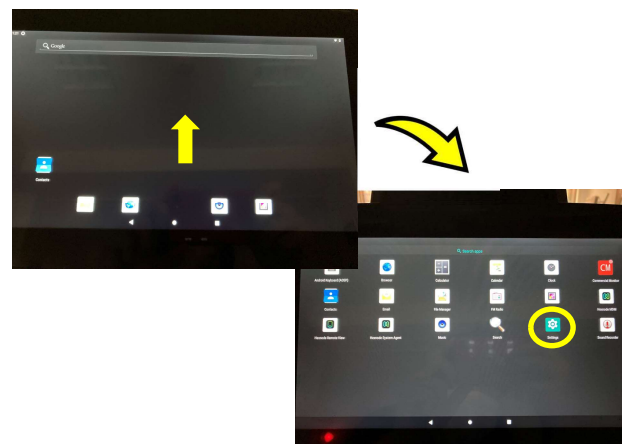
## 日付/時刻設定-③



・パスワード入力後、EXITをタップ

・画面が切り替わると下部○をタップし画面を切り替える

## 日付/時刻設定-④



・この画面が表示されたらモニターを下から上にスワイプし、アイコンを表示させる

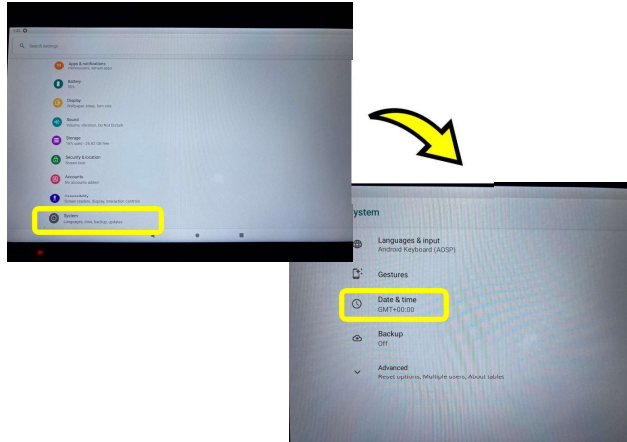
・settingsをタップ

3

wattbike 4

wattbike

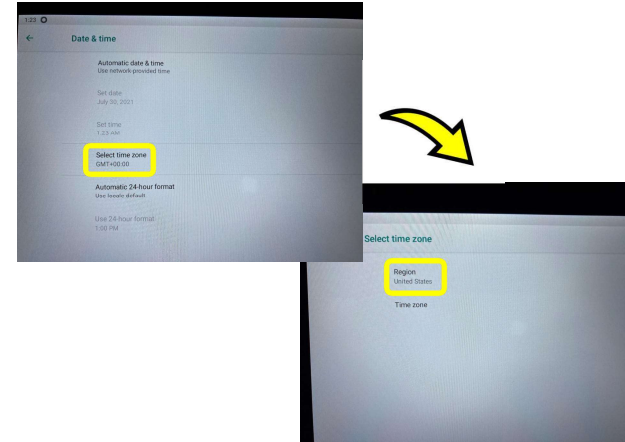
## 日付/時刻設定-④



・最下部Systemをタップ

・Date&timeをタップ

## 日付/時刻設定-⑤



・Select time zoneをタップ

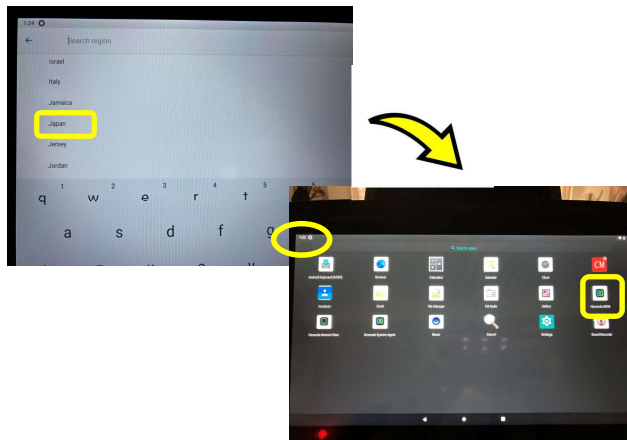
・Regionをタップ

5

wattbike 6

wattbike

## 日付/時刻設定-⑥

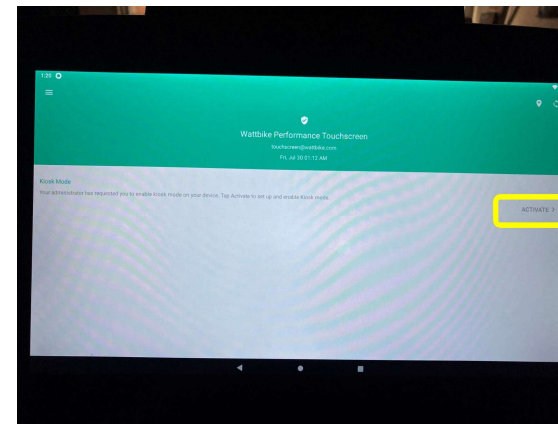


・Japanを選択

・モニター左上の時刻を確認

・正確に時刻が表示されていることを確認したら  
Hexnode MDMをタップ

## 日付/時刻設定-⑦



・ACTIVATEをタップしホーム画面へ戻る

・日付/時刻 設定は完了です

7

wattbike 8

wattbike